

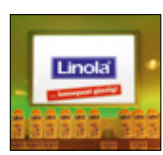
ALDISPLAYS®

Creative Displaysysteme aus einer Hand - seit 1995

ALDISPLAYS SHOP



www.aldisplays.de



Leuchtkästen - Indoor

LED-Light - einseitig

LED-Technik in einseitiger Ausführung für die Wandmontage

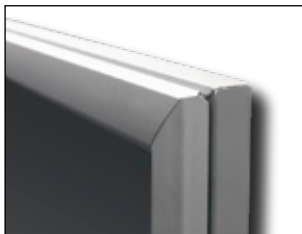


LED-Light-Leuchtrahmen aus Aluminium (silber eloxiert) in **einseitiger Ausführung** zur einfachen Wandmontage im Innenbereich.

Ausführung mit umlaufendem **Aluminium-Klapprahmen im 34er-Profil** auf Gehrung; inkl. Antireflexschuttscheibe; inkl. Leuchteinheit(en) und Zuleitungskabel mit Netzteil und Stecker (komplett anschlussfertig); bis zu **70% weniger Energieverbrauch** im Vergleich zu herkömmlichen Leuchtkästen. Die verwendete **LED-Technik** bietet eine sehr gleichmäßige Ausleuchtung durch den Einsatz einer speziellen Acryl-Streuscheibe.

Auf Wunsch bieten wir auch die Produktion von hochwertigen Druckdias im Digitaldruck an. Fragen Sie uns danach!

NUR 27 mm Bautiefe



Bautiefe nur 27 mm



Klappmechanismus

Standard-Einlegeformat:	Breite x Höhe:
DIN A4	210 x 297 mm
DIN A3	297 x 420 mm
DIN A2	420 x 594 mm
DIN A1	594 x 841 mm
DIN A0	841 x 1.189 mm
500 x 700	500 x 700 mm
700 x 1.000	700 x 1.000 mm

Anwendungsbeispiele



Leuchtkästen - Indoor



LED-Light - doppelseitig

LED-Technik in doppelseitiger Ausführung für die Deckenmontage



LED-Light-Leuchtrahmen aus Aluminium (silber eloxiert) in **doppelseitiger Ausführung zur Deckenmontage** im Innenbereich - Lieferung inklusive Drahtseilssystem.

Ausführung mit umlaufendem **Aluminium-Klapprahmen im 34er-Profil** auf Gehrung; inkl. Antireflexschuttscheibe; inkl. Leuchteinheit(en) und Zuleitungskabel mit Netzteil und Stecker (komplett anschlussfertig); bis zu **70% weniger Energieverbrauch** im Vergleich zu herkömmlichen Leuchtkästen. Die verwendete **LED-Technik** bietet eine sehr gleichmäßige Ausleuchtung durch den Einsatz einer speziellen Acryl-Streuscheibe.

Auf Wunsch bieten wir auch die Produktion von hochwertigen Druckdias im Digitaldruck an. Fragen Sie uns danach!

NUR 35 mm Bautiefe



Bautiefe nur 35 mm

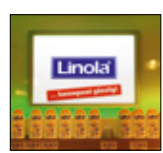


Klappmechanismus

Standard-Einlegeformat:	Breite x Höhe:
DIN A4	210 x 297 mm
DIN A3	297 x 420 mm
DIN A2	420 x 594 mm
DIN A1	594 x 841 mm
DIN A0	841 x 1.189 mm
500 x 700	500 x 700 mm
700 x 1.000	700 x 1.000 mm

Anwendungsbeispiele





Leuchtkästen - Indoor

Alight - einseitig

Die gewölbte Variante für die Wandmontage



Alight Leuchtkasten – die gewölbte Variante!

Einseitig zur Wandmontage lieferbar. **Gewölbtes** Leuchtkastensystem **mit seitlichen Klemmprofilen** im 40er Profil.

Die **Bautiefe** beträgt an der tiefsten Stelle nur 100 mm und flacht seitlich bis auf ca. 40 mm ab. Dieser Leuchtkasten ist standardmäßig im **Hoch- oder Querformat** einsetzbar.



Klemmprofil



Profil geschlossen

Standard-Einlegeformat:	Breite x Höhe:
DIN A2	420 x 594 mm
DIN A1	594 x 841 mm

Anwendungsbeispiele

Auf Wunsch bieten wir auch die Produktion von hochwertigen Druckdias im Sieb- oder Digitaldruck an. Fragen Sie uns danach!



Flatlight - LED-Schaukasten

NEU - LED-Technik - für den Außenbereich



Neuheit 2018 - für den Außenbereich **zur Wandmontage**.

Moderne und sehr stabile Aluminium-Konstruktion, **bequeme Öffnung durch Gasdruckfedern** - der Flügel wird in Offenstellung gehalten. Flügel mit ESG-Sicherheitsglas in Passepartout-Optik und Zylinderschloss (2 Schlüssel) - **einfacher Plakatwechsel durch Klemmleistentechnik**.

Hochwertige LED-Beleuchtung für optimale **Sichtbarkeit Ihrer Werbung - rund um die Uhr!**

70 mm Bautiefe



Posterformat:	Außenmaß (Breite x Höhe):
594 x 841 mm	737 x 984 mm
841 x 1.189 mm	984 x 1.332 mm
700 x 1.000 mm	843 x 1.143 mm
800 x 1.200 mm	943 x 1.343 mm
1.000 x 1.400 mm	1.143 x 1.543 mm
1.174 x 1.739 mm	1.317 x 1.882 mm
1.185 x 1.750 mm	1.328 x 1.893 mm

Anwendungsbeispiele & Details



Gasdruckfeder



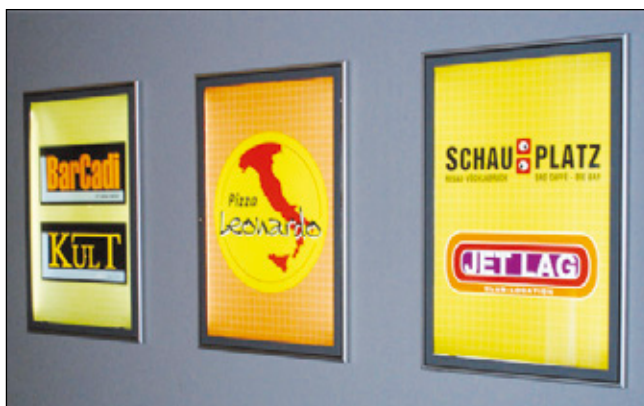
Flache Bauweise



Klemmleiste oben



Klemmleiste unten



ZENTRALE IN DEUTSCHLAND

ALDISPLAYS® GmbH

Paul-Henri-Spaak-Straße 17-19
D-51069 Köln

Telefon: (+49) 221 / 968 448-0

Telefax: (+49) 221 / 968 448-88

E-Mail: info@aldisplays.de

Web: www.aldisplays.de

VERTRETUNG IN ÖSTERREICH

ALDISPLAYS® GmbH

Telefon: +49 221 968 448 0

Telefax: +49 221 968 448 88

Email: info@aldisplays.at

Web: www.aldisplays.at

VERTRETUNG IN DER SCHWEIZ

ast Display + Design GmbH
Repräsentanz der ALDISPLAYS® GmbH

Pfadackerstrasse 9
CH-8957 Spreitenbach

Telefon: +41 56 41 830 10

Email: info@aldisplays.ch

Web: www.aldisplays.ch

